

**EXTENSION BIKE FOR COMEQUI****KIGALI - GOMA - Parc des VIRUNGA - GORILLES de Montagne -  
Volcan NYIRAGONGO - KIGALI****4 Jours / 3 nuits**

Un voyage de découverte dans une région merveilleuse tant par sa faune, sa flore que par l'accueil de ses habitants et la seule région au monde où l'on peut approcher *les gorilles dans leur environnement* et admirer à 3.470 m d'altitude *le lac de lave d'un volcan en ébullition*.

Un voyage responsable où vous pourrez découvrir ou redécouvrir tant de si belles choses tout en participant *au renouveau de cette région* aujourd'hui apaisée. Un voyage, en toute sécurité, *organisé par des spécialistes de la région* disposant d'un formidable réseau local ! L'extension *Bike For Comequi* vient se greffer au début ou à la fin du séjour vous permettant de parcourir la région à vélo au profit de l'association Comequi ([www.comequi.org](http://www.comequi.org)). *Elle vous permettra de découvrir les gorilles de montagne dans leur environnement naturel et l'impressionnant volcan en activité, le Nyiragongo. Les Must du Kivu !*

**OPTION 1 : avant le « BIKE FOR COMEQUI »****25 mai 2017 : Kigali - Gisenyi**

Départ de Bruxelles à 10h25 avec SN Brussels Airlines – arrivée à Kigali, Rwanda, à 20h35 – Vous prendrez directement la route en direction de Gisenyi afin de vous permettre un passage frontière matinal le jour suivant. Logement soit sous tente au charmant *Inzu Lodge\*\** ou au *luxueux Serena Hôtel de Gisenyi\*\*\*\* le long de la plus belle plage de sable fin de la région*.

**26 mai 2017: Volcan Nyiragongo**

Transfert matinal à Goma et route jusqu'au pied du volcan Nyiragongo. *Escalade durant 5 heures du volcan en activité (3.470 mètres d'altitude)*. Un volcanologue vous accompagnera durant cette ascension pour vous donner de très utiles et intéressantes informations.

Pique-nique en route. Accueil au sommet par votre cuisinier privé qui vous y aura précédé.



Dîner au sommet du volcan et logement dans des petits chalets. *Vue imprenable et inoubliable du cratère de lave en ébullition*.

**EXTENSION BIKE FOR COMEQUI**

**27 mai 2016 : Nyiragongo – Goma**

Après avoir admiré vers *6h du matin le soleil se levant entre les volcans Karisimbi et Visoke* et avoir pris un revigorant petit-déjeuner servi avec bacon & eggs ..., *descente matinale du volcan au milieu d'une flore volcanique magnifique et extrêmement diversifiée.*

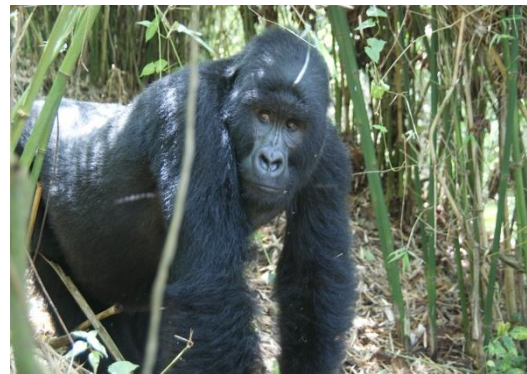


Route vers Bukima au pied du volcan Mikeno, où vivent les gorilles de montagne. *Lunch, dîner et logement au Bukima Tented Camp\*\*\*\*.*

**28 mai 2016: Bukima – Kigali – Bike For Comequi**

Moment inoubliable passé avec les *gorilles de montagne* dans leur environnement naturel *du Parc National des Virunga après un trekking d'environ 3 heures à travers la forêt tropicale.*

Vous les *approcherez ... à presque les toucher !*



Lunch tardif à Bukima. Route pour Goma et passage frontière pour Kigali afin de rejoindre le groupe B4C qui arrive à Kigali à 20.35.

Logement et dîner soit à la *Procure St Paul à Kigali\*\**, une propriété sereine, simple et propre dans un agréable quartier de Kigali ou à *l'hôtel des Mille Collines\*\*\*\**, *hôtel mythique de cette belle capitale du Rwanda.*

**EXTENSION BIKE FOR COMEQUI**
**OPTION 2 : après le BIKE FOR COMEQUI**

DATE	EXTENSION du 3 au 7 JUIN 2017
03/06/2017	<p>Activités le matin avec le groupe B4C et lunch au "Bon Pain" à Goma. Départ vers le <i>Parc National des Virunga par la route vers le nord en direction de Rutshuru à travers les champs de lave provoqués par l'éruption volcanique de 2002 et en longeant les volcans Nyiragongo et Nyamulagira.</i> Arrêt au marché aux légumes de Kibumba. Route jusqu'à Bukima, endroit magnifique bénéficiant d'un large panorama sur les volcans ou vivent les gorilles de montagne et logement au <i>Bukima Tented Lodge****.</i></p>
04/06/2017	<p>Moment inoubliable passé avec <i>les gorilles de montagne</i> dans leur environnement naturel du Parc National des Virunga <i>après un trekking d'environ 3 heures à travers la forêt tropicale.</i> Vous les <i>approcherez ... à presque les toucher !</i> Lunch tardif à Bukima.</p> <p>Retour à Goma. Installation, dîner et logement soit au <i>Guest House Caritas**</i>, soit au <i>Lac Kivu lodge ****, tous deux en bordure du lac Kivu.</i></p>
05/06/2017	<p>Départ matinal vers le pied du <i>volcan Nyiragongo. Escalade durant 5 h de ce volcan en activité</i> (3.470 mètres d'altitude), pique-nique en route. Un vulcanologue vous accompagnera durant cette ascension pour vous donner de très utiles et intéressantes informations. Accueil au sommet par votre cuisinier privé ! Dîner au sommet et logement dans des petits chalets. Vue inoubliable du <i>cratère de lave en ébullition.</i></p>
06/06/2017	<p>Après avoir admiré <i>le soleil se levant sur la chaîne des volcans, descente matinale au milieu d'une flore volcanique extrêmement diversifiée.</i> Retour sur Goma et passage frontière. Lunch au <i>luxueux Serena Hôtel de Gisenyi**** le long de la plus belle plage de sable fin de la région</i> avant votre transfert vers Kigali pour votre vol retour vers Bruxelles.</p>

*Ces deux options ont été élaborées pour permettre de visiter ces 2 MUST du Kivu en un temps réduit et seuls les 20 premiers inscrits dans chaque option pourront en bénéficier car le nombre de visiteurs est limité tant au volcan qu'aux gorilles.*

*Vous pouvez toutefois également opter pour un séjour personnalisé plus long qui vous permettra non seulement de vous reposer mais de faire ces activités et beaucoup d'autres possibles dans un timing moins serré. N'hésitez pas à nous interroger !*

**EXTENSION BIKE FOR COMEQUI****TARIFS:****CLASSIC :****Chambre Twin/double par personne : 1.720\$****Chambre Single par personne : 1.810\$****DELUXE :****Chambre Twin/double par personne : 1.870\$****Chambre Single par personne : 2.070\$**

*En cas d'absence de Twin, une chambre double vous sera attribuée.*

*Pour bénéficier des tarifs de vol avantageux négociés auprès de Brussels Airlines dans le cadre du Bike For Comequi, vous devez partir ou revenir avec le groupe.*

**(\*) Bon à savoir :**

L'ascension du volcan est physiquement éprouvante. Comme la visite des gorilles, elle requiert une **excellente condition physique** de même du matériel de trekking (voir sur notre site à la rubrique « Infos »).

Nos tarifs comprennent tout ce qui est repris au programme, prise en charge à Kigali, pension complète, boisson, pourboires, dépenses personnelles et visas.

Pour l'option 1, deux visas de transit rwandais supplémentaires seront nécessaires mais s'obtiennent très facilement via le site internet de l'immigration, le visa congolais devra être de plusieurs entrées/sorties, ce qui ne pose pas non plus de difficulté. Pour l'option 2, pas besoin d'autres visas que ceux du B4C.

Les tarifs Kivu Travel sont susceptibles d'être modifiés jusqu'à la réception d'une commande ferme avec paiement d'un acompte de 30%.

Des événements indépendants de notre volonté peuvent toujours nous amener à modifier nos programmes même en dernière minute. Toute modification sera établie dans votre meilleur intérêt et vous sera, si possible, proposée préalablement pour accord.

Une annulation de notre part suite à des événements indépendants de notre volonté donnera lieu à un complet remboursement des paiements déjà effectués.

## **EXTENSION BIKE FOR COMEQUI**

*Des extensions sont possibles : en RDC, la visite de la région des Masisi, l'escalade du Ruwenzori, la visite des Pygmées dans la forêt d'Epulu ou un séjour au merveilleux parc de la Garamba et au Rwanda, un séjour au superbe Parc animalier de l'Akagera au Rwanda, la visite des chimpanzés dans la forêt primaire de Nyungwe ou un repos à Kibuye, qualifié de Baie d'Along du Rwanda !*

Nous vous invitons à aller sur le site [www.kivutavel.com](http://www.kivutavel.com) et sur la page Facebook de Kivu Travel pour prendre connaissance de toutes les autres informations ainsi que des conditions générales de Kivu Travel que vous acceptez par le simple paiement du programme.

Avec  , « Je voyage responsable » !

*Un montant de 10\$ par jour de voyage par personne avec un plafond de 50\$ sera affecté par Kivu Travel à un projet de développement de la région.*

